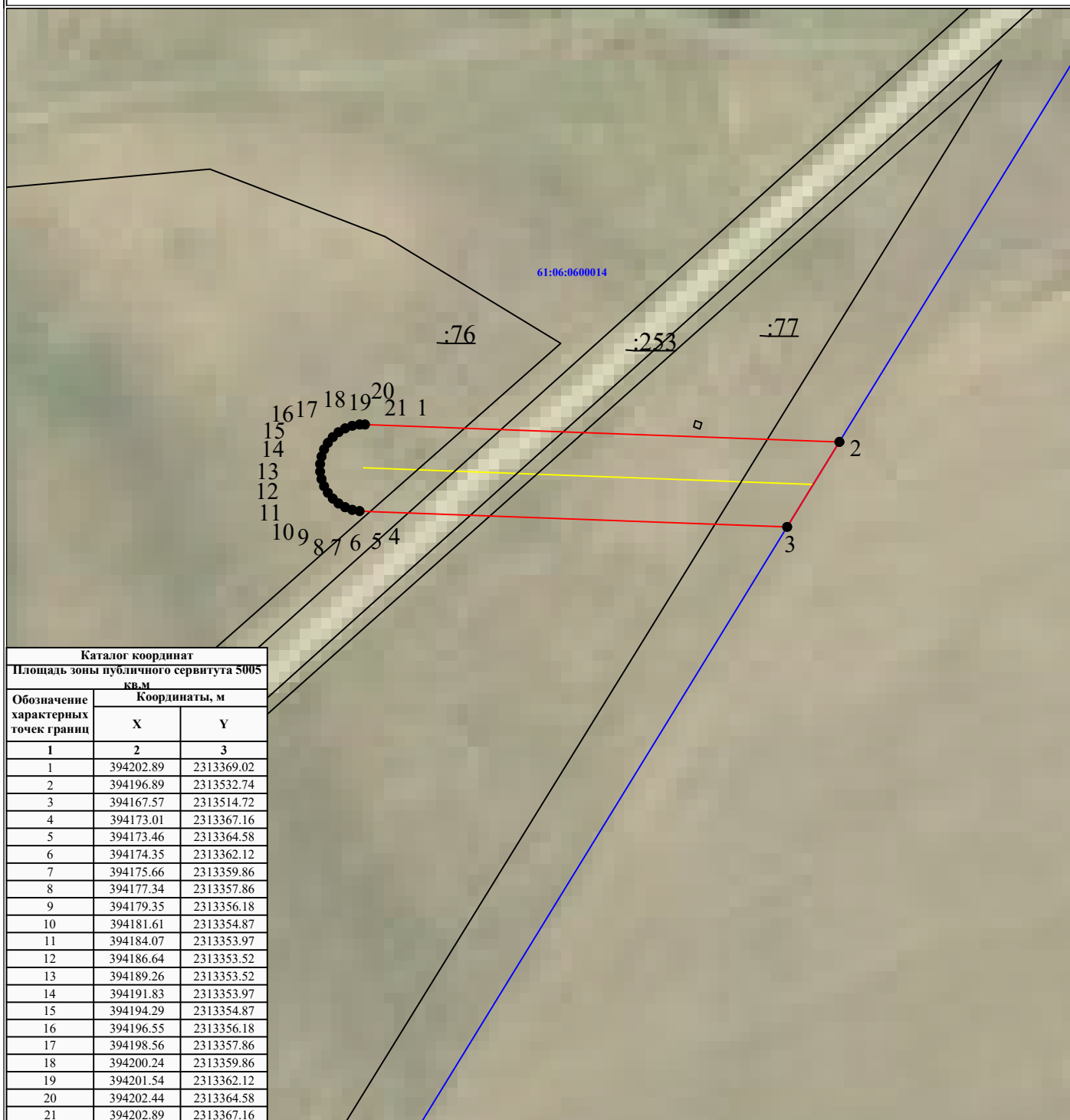


## Схема расположения границ публичного сервитута для размещения объекта

**ВЛ 35 кВ отпайка на ПС Фрунзе**  
(наименование объекта землеустройства)

### План границ объекта землеустройства



#### Каталог координат

Площадь зоны публичного сервитута 5005 кв.м

Обозначение характерных точек границ	Координаты, м	
	X	Y
1	394202.89	2313369.02
2	394196.89	2313532.74
3	394167.57	2313514.72
4	394173.01	2313367.16
5	394173.46	2313364.58
6	394174.35	2313362.12
7	394175.66	2313359.86
8	394177.34	2313357.86
9	394179.35	2313356.18
10	394181.61	2313354.87
11	394184.07	2313353.97
12	394186.64	2313353.52
13	394189.26	2313353.52
14	394191.83	2313353.97
15	394194.29	2313354.87
16	394196.55	2313356.18
17	394198.56	2313357.86
18	394200.24	2313359.86
19	394201.54	2313362.12
20	394202.44	2313364.58
21	394202.89	2313367.16

#### Используемые условные знаки и обозначения:

Масштаб 1:2000

● 1	- обозначение характерной точки границы устанавливаемого публичного сервитута
—	- границы земельных участков, попадающих в зону публичного сервитута
—	- граница кадастрового квартала
61:06:0600014	- номер кадастрового квартала

—	- граница устанавливаемого публичного сервитута
ст. Новонарьевская	- наименование населенного пункта
:253	- кадастровый номер ЗУ